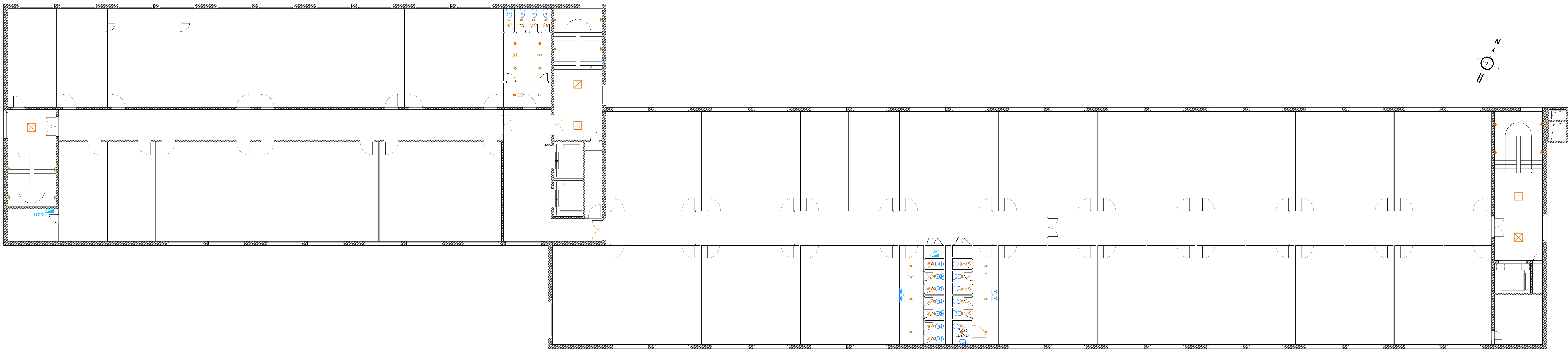
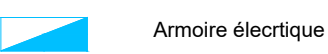


R+2



### LEGENDE - IUT CHARLEMAGNE

## Armoire électrique



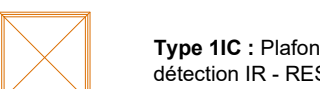
## Appareillage



### Alimentations spécialisées



### Appareils d'éclairage



 **Type 2iC :** Applique LED, modèle STAIRLED - RESISTEX

 **Type 3IC :** Encastré LED, modèle DOLED -

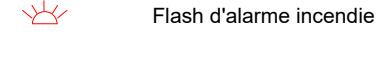
**RECEIVED**

**type 40** 11.10.2000 0220 0 3240 340000,  
modèle GUELL - PIL

**Type 8IC :** Candélabre 8 440 lumens, opusque ST1.5, modèle STREET - IGUZZINI

**Type 61C :** Candélabre 12 420 lumens,  
optique A60, modèle STREET - IGUZZINI

### Alarme incendie



### Contrôle d'accès

**MAITRE D'OUVRAGE**  
**UNIVERSITE DE LORRAINE**  
Direction du Patrimoine Immobilier  
34 Cours Léopold  
BP 25233  
54 052 NANCY CEDEX

**ECONOMISTE**  
**AGENCE EMMANUEL GEHIN**  
5 rue de la Butte  
54 210 SAINT NICOLAS DE PORT

**MAITRE D'OEUVRE**  
**SHERP'ACCES**  
LE MONTALAIS B1  
19 Route des Gardes  
92 190 MEUDON

SITE IUT CHARLEMAGNE  
2 TER Boulevard Charlemagne - 54 000 NANCY

PLAN R+2

## LOT N°07 - ELECTRICITE



**LOUVET SAS**      **TECHNIQUES**  
**DES FLUIDES**

Leau d'études  
avenue de la garenne  
boite postale n°694      Tel : 03.83.28.85.85  
54300 NANCY CEDEX      Mail : betlouvett@louvett.fr

TECHNIQUES  
DES FLUIDES

03.83.28.85.85  
: betlouvel@louvet.t

Numéro du p

EL03

Dessin	Vérification	Ind	Date	Modification